

PRETECH



The Ultimate in Flooring & Coating Technology

Industrial Flooring

เคลือบพื้นอุตสาหกรรม

- Epoxy Floor / พื้นอีพ็อกซี่
- Polyurethane Floor / พื้นโพลียูรีเทน
- Anti Static floor / พื้นป้องกันไฟฟ้าสถิตย์
- Anti Bacteria / พื้นปลอดเชื้อแบคทีเรีย

Industrial Protective Coating

เคลือบป้องกันโลหะอุตสาหกรรม

FRP & Vinylester

เคลือบไฟเบอร์กลาส

Epoxy & Polyurethane Injection

ซ่อมรอยแตกกร้าวและป้องกันการรั่วซึม

Industrial Products

สินค้าอุตสาหกรรม

Sport flooring

พื้นสนามกีฬา

- Acrylic Synthetic / อะครีลิคผสมยางสังเคราะห์
- Polyurethane System / โพลียูรีเทนมีความยืดหยุ่นตัวสูง
- Polypropylene Co - polymer / พื้นปูสนามแบบระบบล็อค
- PS-Sport Turf / พื้นสนามหญ้าเทียม
- PS-Sport EPDM / พื้นสนามเม็ดยางสังเคราะห์

Waterproofing

เคลือบกันซึม

- Elastomeric Acrylic Membrane / อะครีลิคชนิดยืดหยุ่น
- Polyurethane Membrane / โพลียูรีเทนมีความยืดหยุ่นตัวสูง
- Ceramic Liquid Insulation / เซรามิกกันซึมชนิดสะท้อนความร้อน
- Cement Base / ซีเมนต์กันซึม
- Sheet Membrane / แผ่นกันซึมชนิดเป่าไฟ

บริษัท พรีเมค (ประเทศไทย) จำกัด

342/9 หมู่ 6 ตำบลกุด อำเภอลำลูกกา จังหวัดปทุมธานี 12130

โทร. 0-2148-6109 Hotline 086-355-8873 แฟกซ์ 0-2148-6109 E-mail: pretech54@hotmail.com. www.pretech.com

ประวัติ

บริษัท พรีเทค (ประเทศไทย) จำกัด เป็นบริษัทฯ ที่มีผู้เชี่ยวชาญด้านการผลิต จำหน่าย และรับติดตั้งการบำรุงรักษาทางด้านอุตสาหกรรมมานานกว่า 10 ปี จากประสบการณ์อันยาวนานทำให้บริษัทฯ สามารถ ให้บริการด้านซ่อมแซมบำรุงรักษาทางด้านพื้นโรงงานอุตสาหกรรมได้หลายรูปแบบเพื่อความพึงพอใจ ด้วยการบริการที่ดี ผลิตภัณฑ์ที่มีคุณภาพและเทคโนโลยีที่ทันสมัย ทั้งในประเทศ ต่างประเทศ โดยคำนึงถึงสิ่งแวดล้อมเป็นสำคัญ

พร้อมสรรพสำหรับความต้องการ ในลานกลางแจ้งอุตสาหกรรม



ผลิตภัณฑ์สำหรับงานเคลือบพื้นอุตสาหกรรม

พื้นอีพ็อกซี EPOXY FLOOR

PE-COAT 100 พีอี - โคท 100

สารอีพ็อกซีระบบทาที่ไม่มีส่วนผสมของตัวทำละลาย (Solvent free)

- ราคาประหยัด สามารถทำความสะอาดได้ 250 ไมครอนขึ้นไป
- เหมาะกับการใช้งาน เช่น พื้นโรงงาน พื้นทางเดิน ห้องผลิตสินค้า โรงงานยา โรงงานอาหาร

PE-SELF พีอี - เซลฟ

สารอีพ็อกซีระบบปาดสามารถไหลปรับระดับได้ด้วยตัวเอง (Self leveling)

- หนาประมาณ 2 mm. - 5 mm. ขึ้นไป
- เหมาะกับพื้นที่ใช้งานหลายรูปแบบ เช่น ห้องทดลอง ห้องปลอดเชื้อ โรงงานอุตสาหกรรมยา และอาหาร

PE-SCREED พีอี - สกรีค

สารอีพ็อกซีซีเมนต์สามส่วนผสม สำหรับงานซ่อมปรับพื้นผิว

- เป็นอีพ็อกซีซีเมนต์ ระบบฉาบ หนาตั้งแต่ 4 mm.- 10 mm.
- เหมาะกับพื้นที่ใช้งาน เช่น พื้นที่ต้องการรับแรงกระแทกสูง บริเวณขึ้น ลง สินค้า

PE-HICHEM พีอี - ไฮเค็ม

สารอีพ็อกซีอีโนวแลก สำหรับป้องกันการกัดกร่อนจากสารเคมี

- สามารถทนสารเคมีได้ดี (Sulfuric Acid 98% Hcc 37% Sodium Hydroxides 50%)
- เหมาะกับพื้นที่ใช้งาน เช่น พื้นที่ใช้เคมีที่มีการกัดกร่อน บ่อหมักดอง บ่อขุบ บ่อบำบัดน้ำเสีย

พื้นโพลียูรีเทน POLYURETHANE FLOOR

PU-CRETE 3000 พียู - กรีท 3000

สารโพลียูรีเทนเคลือบพื้นประเภทไหลได้ด้วยตัวเอง ไร้รอยต่อ

- เป็นสารระบบปาด หนาตั้งแต่ 3 mm. - 6 mm. ตามพื้นที่ใช้งาน
- ทนต่ออุณหภูมิร้อนเย็นที่มีการปรับเปลี่ยนของอุณหภูมิแบบฉับพลันได้ดี (-40 c° - 120 c°)
- เหมาะกับพื้นที่ใช้งาน เช่น ห้องแช่เย็น พื้นที่ส่วนผลิตอาหารที่ต้องการล้างพื้นอยู่ตลอดเวลา โรงงานอุตสาหกรรมหนักประเภทต้องการแรงกระแทกการขูดขีดได้ดี ตามมาตรฐาน GMP&HACCP ISO1400

PU-CRETE 6000 พียู - กรีท 6000

สารโพลียูรีเทนเคลือบพื้นประเภท ระบบฉาบ ไร้รอยต่อ รุ่นใช้งานหนัก

- เป็นสาร ระบบฉาบไร้รอยต่อ หนาตั้งแต่ 6 mm. - 10 mm. ขึ้นไป
- ทนต่ออุณหภูมิร้อนเย็น หรือที่มีการปรับเปลี่ยนแบบฉับพลัน (-40 c° - 140 c°)
- เหมาะกับพื้นที่ใช้งาน เช่น พื้นที่ต้องรับแรงกระแทกสูง โรงงานอุตสาหกรรมอาหาร ยา ยานยนต์ ห้องเย็น อุณหภูมิสูงมาก ๆ ห้องแช่แข็ง พื้นขึ้นลงสินค้า

พื้นอีพ็อกซีป้องกันไฟฟ้าสถิตย์ EPOXY ANTI STATIC FLOOR

PE-SELF ANTI STATIC พีอี - เซลฟ แอนติ สตาติก

เป็นสารอีพ็อกซีป้องกันไฟฟ้าสถิตย์ผสมผงคาร์บอนที่เป็นสื่อนำกระแสไฟฟ้า

- เป็นอีพ็อกซี ระบบทาและระบบปาดทำความสะอาดได้ตามต้องการ
- ป้องกันความเสียหายของอุปกรณ์อิเล็กทรอนิกส์เมื่อสัมผัสกับพื้นไม่ทำให้ฝุ่นเกาะพื้นผิว ทนทานต่อสารเคมี ผิวเรียบไร้รอยต่อไม่เกาะเชื้อทำงานง่าย แห้งตัวเร็วไม่เป็นพิษต่อสิ่งแวดล้อม
- ลักษณะการใช้งาน เช่น โรงงานผลิตชิ้นส่วนอิเล็กทรอนิกส์ โรงงานผลิตอุปกรณ์คอมพิวเตอร์

พื้นปลอดเชื้อแบคทีเรีย EPOXY AND POLYURETHAN ANTI BACTERIA

PE- COAT ANTI BACTERIA พีอี- โคท แอนติ แบคทีเรีย

สารอีพ็อกซีเคลือบพื้นชนิดผสมสารฆ่าเชื้อแบคทีเรีย

- เป็นสารอีพ็อกซี 2 ระบบ ทา หรือปาด ทำความสะอาดตามลักษณะการใช้งาน
- ไม่เกาะเชื้อ ทำความสะอาดได้ง่าย สามารถยับยั้งการเจริญเติบโตของเชื้อแบคทีเรียได้ดี
- ลักษณะพื้นที่ใช้งาน เช่น พื้นหรือผนังห้องทดลองวิจัย พื้นโรงงานอาหาร และยา ที่ต้องการมาตรฐาน GMP, HACCP, ISO9000-1400

PU - CRETE 3000 ANTI BACTERIA พียู - กรีท 3000 แอนติ แบคทีเรีย

สารโพลียูรีเทนเคลือบพื้นชนิดผสมสารฆ่าเชื้อแบคทีเรีย

- เป็นสารโพลียูรีเทน ระบบ ปาด และฉาบ ที่ทำความสะอาดได้ตั้งแต่ 3 mm. - 10 mm
- ทนต่อการปรับเปลี่ยนของอุณหภูมิร้อนเย็น ที่ฉับพลันได้ดียิ่ง
- ลักษณะการใช้งาน เช่น พื้นอุตสาหกรรมห้องเย็น,ห้องแช่แข็ง พื้นโรงงานอุตสาหกรรมอาหาร และยาทำ พื้นโรงงานอุตสาหกรรมที่ต้องการ มาตรฐาน GMP HACCP, ISO9000-14000



พื้นสนามกีฬา SPORT FLOOR

PS-SPORT AC 100 พีเอส - สपोर्ट เอซี 100

เป็นวัสดุเรซินเคลือบพื้นสนาม ชนิด อะคริลิก 100 % ร่วมกับชั้นยางสังเคราะห์

- เหมาะกับพื้นที่กลางแจ้ง และในร่ม ทนต่อแสงยูวีได้ดี
- มีความยืดหยุ่นตัว ช่วยรองรับแรงกระแทกจากการเล่นกีฬาได้ดี
- ใช้ได้กับสนามกีฬา ทุกประเภท เช่น เทนนิส บาสเก็ตบอล ฟุตซอล ตะกร้อ เป็นต้น

PS-SPORT PU พีเอส- สपोर्ट พียู

เป็นวัสดุเรซินเคลือบพื้นสนามประเภท โพลียูรีเทน 100% ร่วมกับชั้นยางสังเคราะห์ที่ให้ความยืดหยุ่นตัวสูง

- เหมาะกับพื้นที่ กลางแจ้ง และในร่ม ทนต่อแสงยูวีได้ดีเยี่ยม ทนทานต่อแรงกระแทกได้ดี
- มีความยืดหยุ่นตัว ช่วยรองรับแรงกระแทกจากการเล่นกีฬาได้ดี
- ใช้ได้กับสนามกีฬา ทุกประเภท เช่น เทนนิส บาสเก็ตบอล ฟุตซอล ตะกร้อ เป็นต้น

PS-SPORT EPDM พีเอส - สपोर्ट อีพีดีเอ็ม

เม็ดยางสังเคราะห์ผสมสารการเกาะยึดด้วยเรซินโพลียูรีเทน

- สามารถทำความหนาได้ตั้งแต่ 10 mm. - 20 mm.
- เหมาะกับพื้นที่ กลางแจ้ง และในร่ม เนื่องจากสีไม่ซีดจาง
- พื้นที่ใช้งาน เช่น พื้นสนามกีฬาทุกประเภท พื้นทางเดินทาง โรงพยาบาล ห้องผู้ป่วยสูงอายุ ห้องเด็กเล็ก

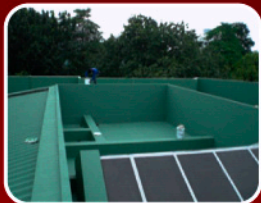
PS-SPORT TURF พีเอส - เทอฟ (หญ้าเทียม)

พีเอส - สपोर्ट เทอฟ หญ้าเทียมผลิตจากเส้นใยสังเคราะห์ที่มีความหนาแน่น และมีให้เลือกหลายรูปแบบตามลักษณะ การใช้งานที่แตกต่างกันออกไป เช่น ขนาดความยาวของเส้นใยสังเคราะห์ ความสูงของใบหญ้า

- แข็งแรง ทนทาน เนื่องจากเป็นเส้นใยสังเคราะห์ ที่ให้ความเหนียว ไม่ฉีกขาดง่าย
- การดูแลรักษาง่าย ไม่ต้องรดน้ำ หรือพ่นสารฆ่าวัชพืช
- มีความปลอดภัยกับผู้เล่นเป็นอย่างสูง เนื่องจากไม่มีความคมของใบหญ้าเหมือนหญ้าธรรมชาติ



- สีหลายสีได้
- พื้นผิวลื่นพิเศษ
- ยางเคลือบพิเศษเพิ่มความปลอดภัยพื้นสนาม
- โยธาเกรดในเกรด
- รับรองมาตรฐานพื้นผิว
- มาตรฐานความปลอดภัย
- มาตรฐาน



กันซึม WATERPROOF

PW-ROOF A100 พีดีบีเอส - รูฟ เอ 100

สารกันซึมประเภท อะคริลิกโพลีเมอร์เรซิน (Elastomeric Acrylic Membrane) ที่มีความยืดหยุ่นตัวสูง

- มีค่าความยืดหยุ่นตัวสูง (Elongation 400%)
- เสริมความแข็งแรงด้วยเส้นใย โฟเบอร์ เมท
- ใช้งานง่าย เหมาะกับอาคารพาณิชย์ และซ่อมรอยแตกร้าว รวดเร็วในการทำงาน แห้งตัวเร็ว

PW-ROOF SUNSHIELD พีดีบีเอส - รูฟ ซันชีลด์

สารกันซึมชนิดสะท้อนความร้อน ที่มีส่วนผสมของสารอะคริลิกโพลีเมอร์และส่วนผสมของผงไมโครเซรามิก อิมัลชัน โททาเนียมไดออกไซด์ ที่สะท้อนพลังงานความร้อนจากแสงอาทิตย์สูง ดูดซับความร้อนต่ำ คายความร้อนดี

- ค่าสะท้อนพลังงานแสงอาทิตย์ (SOLAR REFLECTANCE) 94.5%
- ค่าดูดซับพลังงานแสงอาทิตย์ (SOLAR ABSORBTANCE) 5.5 %
- ระบบการติดตั้ง พ่น หรือ ทาหลังคา ผนังภายนอก อาคาร บ้าน อาคาร โรงงาน โกดัง ตู้คอนเทนเนอร์ ฯ

PW-ROOF URETHANE พีดีบีเอส - รูฟ ยูรีเทน

สารกันรั่วซึมประเภทโพลียูรีเทนที่มีความยืดหยุ่นตัวสูงเป็นพิเศษ

- มีความยืดหยุ่นตัวสูงประมาณ 700 % ทนต่อแรงดึงได้ดีเยี่ยม
- สารกันซึมระบบ ทา หรือ ปาด ที่ให้ความยืดหยุ่นตัวสูง
- พื้นที่ใช้งาน พื้นี่อาคารพาณิชย์ หลังคากระเบื้อง

PW-ROOF CEMENT POLYMER พีดีบีเอส- รูฟ ซีเมนต์ โพลีเมอร์

สารกันซึม ชนิดซีเมนต์โพลีเมอร์โมดิฟายด์ มีความยืดหยุ่นตัวสูง

- ทนต่อการแช่น้ำเป็นเวลานาน ๆ โดยไม่บวมน้ำหรือ เปื่อยยุ่ย
- พื้นที่การใช้งาน บ่อเก็บน้ำดิบ บ่อพักคอนกรีต บ่อน้ำบาดาลน้ำเสีย ผนังใต้ดิน บ่อใต้ดิน
- พื้นห้องน้ำก่อนปูกระเบื้อง

PW-ROOF CRYSTAL LINE พีดีบีเอส - รูฟ คริสตัลไลน์

เป็นน้ำยา Silicate ชนิดพิเศษที่มีคุณสมบัติแทรกซึมตึกผลึกผิวคอนกรีต ซึ่งจะช่วยอุดรูพรุน และรอยแตกเล็ก (Hair line crack) ของคอนกรีต ให้ผลการกันซึมของน้ำได้ 100%

- จะทำปฏิกิริยากับตัวในคอนกรีต และจะสามารถสร้างผลึกถาวรในการอุดรูพรุนต่างๆในคอนกรีต
- พื้นที่ใช้งาน ดังเก็บน้ำใต้ดิน ผนังกันดิน พื้นห้องน้ำ ก่อนปูกระเบื้องทับ

PW-ROOF MEMBRANE พีดีบีเอส - รูฟ เมมเบรน

แผ่นกันซึมชนิดเป่าไฟที่มีคุณภาพสูงในการป้องกันการซึมของน้ำ

- มีความหนา 3 มม. มีอายุการใช้งาน 30 ปี
- ติดตั้งด้วยระบบความร้อนจากปลิวไฟ ขนต่อสภาพความร้อนได้เป็นอย่างดี
- มีความยืดหยุ่นเมื่อได้รับความร้อนจากแสงแดดและจะหดตัวลงเมื่ออากาศเย็นลงเช่นกัน

เคลือบโหล:ป้องกันสนิมการกัดกร่อน PROTECTIVE COATING

PP- METAL PRIMER พีพี- เมทัล ไพร์เมอร์

สารอีพ็อกซีรองพื้นกันสนิมที่มีผง ซิงค์ และอ็อกไซด์ เป็นส่วนประกอบ เหมาะกับโลหะเก่าและใหม่

- สามารถยับยั้งการเกิดสนิมได้ดีเยี่ยม
- สามารถเกาะยึดได้ดีบนพื้นผิวโลหะเก่า และใหม่
- มีความหนาประมาณ 50 ไมครอน / เทียว
- เหมาะกับงานโครงสร้างเหล็ก ท่อ เป็นต้น

PP- METAL GUARD 100 พีพี - เมทัล การ์ด 100

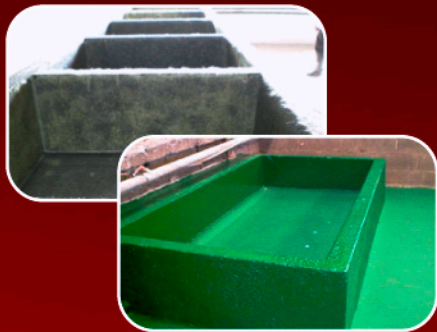
สารอีพ็อกซีที่ทนทานสำหรับงานโลหะ ที่มีความเข้มข้น 100 % (Solvent Free)

- ป้องกันการกัดกร่อนจากสารเคมี หรือสภาวะที่รุนแรง เช่น ชายฝั่งทะเล
- มีความหนาประมาณ 250 ไมครอน / เทียว
- เหมาะกับพื้นที่ ที่มีการกัดกร่อนสูง หรือบริเวณที่มีสภาวะแวดล้อมที่รุนแรง

PP-METAL URETHANE พีพี - เมทัล ยูรีเทน

สีทับหน้าโพลียูรีเทน ที่มีความมันเงาสูง ทนต่อรังสียูวี UV การกัดกร่อน ชีตช่วง สารเคมี ความชื้น

- เป็นสารทับหน้าที่ต้องการป้องกันรังสียูวี UV และสามารถต้านทานแสงแดดได้ดี
- ใช้งานง่ายแห้งตัวเร็ว สามารถทาสีทับได้ภายใน 3 ชั่วโมง
- มีความหนาประมาณ 50 ไมครอน / เทียว



FRP & VINLY ESTER

งานเคลือบไฟเบอร์กลาส

ไฟเบอร์กลาส (FRP) เป็นระบบเคลือบพื้นผิวที่เสริมเส้นใยไฟเบอร์กลาสเพื่อเพิ่มการเกาะยึดและทนต่อการกัดกร่อนที่รุนแรง จากสารเคมี หรือความเป็น กรด-ด่างสูง หรือสารทำลายอื่น ๆ

- ทนต่อการกัดกร่อนจากสารเคมี โดยไม่เกิดสนิม ได้มากกว่า 100 ชนิด
- อายุการใช้งานมากกว่า 10 ปี
- เหมาะสำหรับ พื้น และผนังโรงงานผลิตสารเคมี บริเวณเก็บสารเคมี บ่อบำบัดน้ำเสีย แท็งค์เก็บสารเคมี แท็งค์เก็บน้ำ หรือ บริเวณการแช่แข็งของสารเคมี



EPOXY & POLYURETHANE FOAM – INJECTION

PE-EPOXY INJECTION

Crack Repair With Epoxy Injection

ซ่อมรอยร้าวโครงสร้างคอนกรีตด้วยระบบ Epoxy Injection

การซ่อมรอยร้าวด้วยระบบ Epoxy Injection เป็นวิธีการประสานรอยร้าวโดยอัดฉีดน้ำยา Epoxy ด้วยเครื่องแรงดันซึ่งน้ำยา Epoxy ที่มีแรงยึดเกาะสูงและรับกำลังอัดได้ดีนี้ จะประสานรอยร้าวให้เป็นเนื้อเดียวกัน โดยส่วนใหญ่จะใช้ฉีดซ่อมรอยร้าวที่มีขนาดช่อง รอยร้าวตั้งแต่ 0.3 มิลลิเมตร จนถึง 5.0 มิลลิเมตร ซึ่งการซ่อมวิธีนี้เป็นวิธีที่มีประสิทธิภาพสูงอย่างไรก็ดี ก่อนการ ซ่อมควรทราบถึงสาเหตุที่ทำให้เกิดการแตกร้าวก่อนจึงจะได้ผลดีที่สุดในการดำเนินการซ่อมแซม

คุณสมบัติ

- เพิ่มเพิ่ม Compressive Strength ให้กับคอนกรีต
- ซ่อมรอยร้าว คอนกรีตใต้น้ำได้ทันที
- เพิ่มกำลังแรงยึดเกาะให้โครงสร้างแข็งแรงมากขึ้น
- เกราะ โพรงคอนกรีตให้มีเนื้อคอนกรีตที่เต็ม
- ฉีดอีพ็อกซีอื่นแรงขึ้นด้วยเครื่องแรงดันสูง

PU-FOAM INJECTION

Leak Repair With Polyurethane Foam Injection

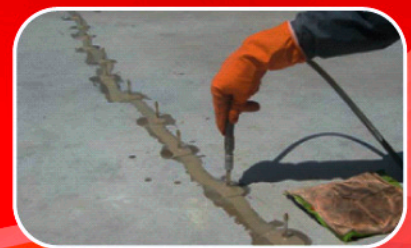
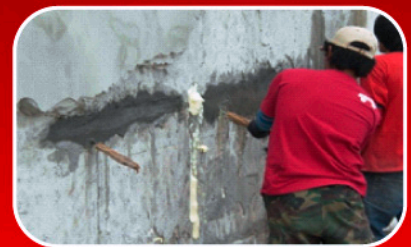
การซ่อมน้ำรั่วซึมด้วยระบบ Polyurethane Foam Injection

การซ่อมน้ำรั่วซึมด้วยระบบ PU Foam Injection เป็นสารกีดน้ำ Polyurethane Foam ด้วยเครื่องแรงดันเข้าไปในเนื้อคอนกรีตตามบริเวณที่มีรอยรั่วซึม ซึ่งน้ำยา Polyurethane Foam เมื่อสัมผัสกับน้ำจะเกิดการขยายตัวเปลี่ยนสภาพเป็น Closed Cell Foam อุดปิดโพรงและช่องว่างในเนื้อคอนกรีต ซึ่งจะช่วยแก้ปัญหาที่รั่วซึมได้

โดยในงานเทคนิคการก่อสร้างที่รองรับน้ำ ได้แก่ ผนังห้องใต้ดิน (Basement Wall), กำแพงกันดิน, บ่อลืฟท์, สระว่ายน้ำ (Swimming Pool), อ่างเก็บน้ำคอนกรีต (Water Tank) มักพบปัญหาการเกิดเป็นโพรง (Honey comb) หรือ เกิดรอยรั่วบริเวณรอยต่อคอนกรีต ดังนั้นการซ่อมวิธีนี้จึงเป็นวิธีที่มีประสิทธิภาพและได้ผลดี

คุณสมบัติ

- ซ่อมรอยรั่ว ร่องการรั่วซึมได้ดี
- สามารถขยายตัวได้สูงถึง 20 เท่า
- มีความยืดหยุ่นตัวสูง
- ยึดเกาะกับวัสดุได้ทุกประเภท
- ฉีดอัดโพลียูรีเทนใหม่ด้วยเครื่องแรงดันสูง



ผลิตภัณฑ์สำหรับผู้รับเหมาทำได้ด้วยตัวเอง DO IT YOUR SELF (D.I.Y.)

สีที่ออกจำหน่ายกันออกสกรรรม

PE-PRIMER พีอี-ไพรม์เออร์พีอีพี

รองพื้น เป็นอีพ็อกซี่ 2 ส่วน 100 % มีสีใส ใช้เป็นรองพื้นได้ดีมีคุณสมบัติการแทรกซึมการเกาะยึด
การใช้งาน : ทาหรือกลิ้งเป็นระบบรองพื้นก่อนทาสีทับหน้า

PE-COAT 100 พีอี-โคท 100

สีอีพ็อกซี่ 2 ส่วนที่ไม่มีตัวทำละลาย (100 % solid) เหมาะเป็นสีทับหน้า มีหลายสีให้เลือกและยังทนทาน
ต่อสารเคมีได้ดีเยี่ยมหรือใช้เป็นสีสุดท้ายในระบบฉาบ
การใช้งาน : ใช้เป็นสีทับหน้าที่รับน้ำหนักปานกลางเช่นห้องเก็บสินค้า พื้นโรงงานทั่วไป

PE-SELF พีอี-เซลฟ

สีอีพ็อกซี่ 2 ส่วนผสมที่ไม่มีตัวทำละลาย สามารถปรับผิวหน้าให้เรียบด้วยตัวเอง หนาตั้งแต่ 2-4 มิลลิเมตร
การใช้งาน : ใช้งานในพื้นที่ที่มีการเสียดสีและรับน้ำหนักมาก และทำความสะอาดเป็นพิเศษ

PE-SCREED พีอี-สกรีด

เป็นผลิตภัณฑ์อีพ็อกซี่ 3 ส่วนผสมระบบฉาบทนต่อการกระแทกและการขีดถู จะเคลือบหนา 4 มม.ขึ้นไป
การใช้งาน : จึงเหมาะกับการใช้งานหนัก ๆ ในหลายสภาพ เช่น งานเหล็ก งานวิศวกรรม

PE-HICHEM

เป็นอีพ็อกซี่ชนิดโนโวแล็ค อีพ็อกซี่สามารถทนต่อสารเคมีที่รุนแรง กรด หรือด่าง หรือสารเคมีอื่น
การใช้งาน : ใช้สำหรับพื้นที่การกัดกร่อนจากสารเคมีที่รุนแรง



ผลิตภัณฑ์จำหน่ายกันซึม

PW-ROOF A 100 พีดับบลิว-รูฟ เอ 100

วัสดุอะคริลิกกันซึมชนิดทา เสริมความแข็งแรง ด้วยแผ่นเสริมแรงไฟเบอร์เมท
การใช้งาน : หลังคากระเบื้องแผ่น กระเบื้องลอน โลหะ สังกะสี คอนกรีต ไม้ พ่นังคอนกรีต

PW-ROOF SUNSHIELD พีดับบลิว-รูฟ ซันชิลด์

ฉนวนเซรามิกสะท้อนความร้อน ที่ช่วยลดพลังงานความร้อนและดูดซับความร้อนต่ำ
การใช้งาน : หลังคากระเบื้องแผ่น กระเบื้องลอน โลหะ สังกะสี คอนกรีต ไม้ พ่นังคอนกรีต

PW-ROOF URETHANE พีดับบลิว-รูฟ ยูรีเทน

สารกันซึมประเภทโพลียูรีเทนที่มีความยืดหยุ่นตัวสูงเป็นพิเศษ ช่วยรองรับการขยายตัวการแตกร้าว
การใช้งาน : หลังคากระเบื้องแผ่น กระเบื้องลอน โลหะ สังกะสี คอนกรีต ไม้ พ่นังคอนกรีต

PW-ROOF CEMENT POLYMER พีดับบลิว-รูฟ ซีเมนต์ โพลีเมอร์

ผลิตภัณฑ์ซีเมนต์โพลีเมอร์ ชนิดมีความยืดหยุ่นตัวสูงทนต่อแรงดันน้ำได้ดีเยี่ยม
การใช้งาน : ใช้ทาเพื่อกันการรั่วซึมทั้งภายในและภายนอกอาคาร เช่น ห้องน้ำ สระว่ายน้ำ อ่างเก็บน้ำ

PW-ROOF CRYSTAL LINE พีดับบลิว-รูฟ คริสตัล ไลน์

กันซึมซีเมนต์โพลีเมอร์ชนิดตกผลึก เข้าไปอุดรูพรุนหรือรอยแตกร้าวบนผิวคอนกรีต
การใช้งาน : ใช้ทาเพื่อกันการรั่วซึมทั้งภายในและภายนอกอาคาร เช่น ห้องน้ำ สระว่ายน้ำ อ่างเก็บน้ำ

สีทาสนามกีฬา

PS-SPORT AC 100 พีเอส-สปอร์ต เอซี 100

สีอะคริลิก 100 % ผสมกับผงสีที่ทนต่อสภาพอากาศร้อนจัด และทนต่อแรงเสียดสีจากการเล่นกีฬาได้ดี
ทนต่อแสงอัลตราไวโอเล็ต กันน้ำ พื้นผิวไม่ลื่น รวมทั้งผสมสารป้องกันเชื้อรา
การใช้งาน : ระบบทา บนพื้นสนามกีฬาได้ทุกประเภท เช่น คอร์ตเทนนิส สนามบาสเกตบอล แบดมินตัน

PS-SPORT PU พีเอส-สปอร์ต พียู

สารเรซินโพลียูรีเทนระบบปาด 100 % เคลือบพื้นผิวสนามกีฬา ให้ความทนารองรับแรงกระแทกของนักกีฬา
ทนต่อแรงเสียดสีได้ดี สามารถทำความสะอาดได้หลายรูปแบบ พื้นผิวกันลื่น ทนต่อแสงยูวี
การใช้งาน : ระบบทา บนพื้นสนามกีฬาได้ทุกประเภท เช่น คอร์ตเทนนิส สนามบาสเกตบอล แบดมินตัน

Pretech Colors Chart



SUPER GREEN



SOFT GREEN



STORM GRAY



SMOKE GRAY



SOFT GRAY



GOLDEN YELLOW



CREAM



SIGNAL BLUE



SKY BLUE



SCARAT MEDIUM





บริษัท พรีเมค (ประเทศไทย) จำกัด

38/104 หมู่ 6 ถ.ลำลูกกา ต.คูคต อ.ลำลูกกา จ.ปทุมธานี 12130

โทร. 02-994-7058

Hotline : 086-355-8873

แฟกซ์ : 02-101-2417

Email : sales@pretechthai.com, pretechthai@gmail.com Line ID : @pretech



Pharmaceutical

- Man Pharmacy
- Sangthai Pharmacy
- Cosmetic Creation
- Biomin CO., LTD.
- Dan D Pharmacy
- Thai Cosmetic Creation
- Central Pharmaceutical
- Bangkok Lab & Cosmetic



Automotive

- Halla Climate Control (Thailand) Co., LTD.
- Toyota Motor (Thailand) Co., LTD.
- Michelin Siam Co., LTD.
- Thai Bridgestone Co., LTD.
- Thai Suzuki Motor Co., LTD.
- Isuzu Nakornluang Co., LTD.
- Good Year (Thailand) PLC.
- Santi Isuzu Phetchabun Co., LTD.



Food

- Thai Pure Drinks LTD.
- Siam Quality Starch Co., LTD.
- General Candy Co., LTD.
- Southeast Asian Packaging and Canning LTD.
- Narong Canning Co., LTD. , I.S.A. Co., LTD.
- Siam Modified Starch Co., LTD.
- Thanakorn Vegetable Oil Products Co., LTD.
- Thai Union Frozen Food.
- Apiloon Enterprise.
- Baskin-Robbins (Thailand) Co., LTD.
- Dutch Mill Co., LTD.
- Effem Foods (Thailand) Co., LTD.
- Foodland Supermarket Co., LTD.
- Nestle Ice Cream (Thailand) Co., LTD.



Industrial

- Nikon (Thailand) Co., LTD.
- Daikin Industries (Thailand) Co., LTD.
- Sodick (Thailand) Co., LTD.
- Apex Circuit C Thailand Co., LTD
- Thai Containers Limited
- Bearing Holding Co., LTD.
- S.P.K. Offset and Service Co., LTD.
- Compart Precision (Thailand) Co., LTD.
- Kradas Rungrogn Co., LTD.



Electronic

- Selko P&C Thailand
- Rohm Apollo Electronic Thailand Co., LTD.
- Sony Semiconductor Co., LTD.
- Thai Jurong Engineering Limited.
- Toshiba Carria (Thailand) Co., LTD.
- Racer Electric (Thailand) CO., LTD.
- Voleo Compressor Clutch (Thailand) Co., LTD.
- Soode Nagano (Thailand) Co., LTD.



Packaging

- Bangkok Can Manufacturing Co., LTD.
- Asian - Pacific Can Company Limited.
- Thai Plas Pac Co., LTD.
- SSL Manufacturing (Thailand) LTD.
- S P Bulk Pack Co., LTD.



Power

- Conoco (Thailand) Company Limited.
- Carfill Sima Limited
- Power Shop Co., LTD.
- Thai-German Institute Co., LTD.
- Norske Skog (Thailand) Co., LTD.



Petrochemical

- Tuntex (Thailand) Co., LTD.
- BASF (Thailand) Co., LTD.
- Bangkok Chemical Co., LTD.
- Thai Polymer Co., LTD.
- SP Chemical Co., LTD.

